

## خبر

رئیس کل بانک مرکزی:

## پیمان پولی ایران و روسیه عملیاتی شد



رئیس کل بانک مرکزی گفت: پیمان پولی میان ایران و روسیه عملیاتی شد و ارز دو کشور بر اساس نرخ توافقی بازار ارز تجاری، مبنای تسویه قرار گرفت. به گزارش مهر رئیس کل بانک مرکزی گفت: پیمان پولی میان ایران و روسیه عملیاتی شد و ارز دو کشور بر اساس نرخ توافقی بازار ارز تجاری، مبنای تسویه قرار گرفت.

طرح بزرگ اجرایی دیگر ایران و روسیه، اتصال شبکه پرداخت کارتی میر و شتاب بود که مرحله اول آن راه اندازی شد.

سند اقدام مشترک میان بانک‌های مرکزی ایران و روسیه در سه سرفصل اصلی «استفاده از پول‌های ملی در تجارت دو کشور»، «امکان اتصال پیام‌رسان‌های بانکی و بومی دو کشور موسم به سپام» و «امکان اتصال شبکه پرداخت کارتی دو کشور» عملیاتی شده است.

رئیس مرکز مدیریت راه‌های اداره کل راهداری استان کرمان:

## تمامی مسیرهای ارتباطی استان کرمان باز است



رئیس مرکز مدیریت راه‌های اداره کل راهداری و حمل و نقل جاده ای استان کرمان گفت: علی‌رغم بارش برف سنگین در حال حاضر تمامی محورهای ارتباطی استان کرمان بازمی‌باشد.

جواد دهقان، در گفتگو با مهر با اشاره به میزان بالای بارش نزولات جوی طی ۲۴ ساعت اخیر در استان کرمان گفت: در ۹۰ درصد محورهای ارتباطی استان کرمان بارش برف سنگین را داشتیم، به گونه‌ای که برای اولین بار در چند سال اخیر شاهد بارش برف سنگین در محور سیرجان به حاجی آباد هستیم.

وی با بیان اینکه در حال حاضر تمامی محورهای ارتباطی استان کرمان باز و تردد خودروها در حال انجام است افزود: اکنون فقط تردد خودروها در مسیر کرمان-ابارق بهم‌دهبکری به صورت نیمه‌روان می‌باشد.

وی ادامه داد: در محورهای ارتباطی زرنده-چترود، زرنده-راور، زرنده-کوهبنان و کوهبنان-راور در شمال استان کرمان شاهد بارش برف سنگین بوده‌ایم که با اقداماتی که صورت گرفته تردد خودروها در آنها در حال انجام است.

دهقان، افزود: در محور کرمان-سیرج نیز شاهد بارش سنگین برف بوده ایم که خوشبختانه تاکنون مشکلی در تردد خودروها در این محور نداشته ایم.

رئیس مرکز مدیریت راه‌های اداره کل راهداری و حمل و نقل جاده ای استان کرمان تصریح کرد: طبق آمار هواشناسی پیش‌بینی می‌شود تا اواخر روز شنبه ۲۹ دی بارش برف در محور کرمان-ماهان-بهم‌دهبکری و سمت تونل سیرج ادامه داشته باشد و از شدت بارش برف در محور زرنده-کوهبنان کاسته شود.

## خطر کاهش دمای هوا و یخ زدگی جاده‌ها

جواد دهقان، با هشدار نسبت به کاهش دمای هوا در برخی از محورهای ارتباطی گفت: از ساعت ۱۲ تا ۳ بامداد روز یکشنبه ۳۰ دیماه دمای هوا در محور ارتباطی کرمان به سمت شهرستان بهم و محور منتهی به تونل سیرج به منفی ۱۱ درجه سانتیگراد می‌رسد که کم‌سابقه است.

وی افزود: در دیگر محورهای ارتباطی استان کرمان نیز دمای هوا در اواخر شنبه شب ۲۹ دی و بامداد روز یکشنبه ۳۰ دی به منفی ۷ درجه سانتیگراد می‌رسد.

وی با بیان اینکه به رانندگان اکیدا توصیه می‌شود از تردد غیر ضروری در این محورها خودداری کنند افزود: تردد خودروها در این محورها بسیار خطرناک است زیرا در دمای منفی ۷ تا ۱۱ درجه سانتیگراد حتی نمک‌وشن و ماسه‌ای که توسط نیروهای راهدار بر روی جاده پاشیده می‌شود نیز یخ می‌زند.

دهقان، با اشاره به اینکه رانندگان قبل از هرگونه سفر با سامانه ۱۴۱ مرکز مدیریت راه‌های کشور تماس گرفته و از آخرین وضعیت مسیر ارتباطی مدنظر مطلع شوند گفت: از ساعت ۳ بامداد تا ساعت ۱۲ ظهر شنبه ۲۹ دی تعداد ۸۴ هزار تماس در استان کرمان با این سامانه گرفته شده است که از این تعداد تماس ۸۰۰ تماس به صورت ارتباط تلفنی با اپراتورها بوده است.

وزیر امور اقتصادی و دارایی:

## آماده صدور ضمانت‌های لازم برای سرمایه‌گذاران خارجی هستیم



وزیر امور اقتصادی و دارایی از آمادگی کشورمان برای پذیرش سرمایه در حوزه‌های مختلف صنعتی و فناوری همچنین انرژی‌های تجدیدپذیر خبر داد و گفت: ضمانت‌های لازم برای سرمایه‌گذاران را فراهم می‌کنیم.

به گزارش مهر، عبدالناصر همتی وزیر امور اقتصادی و دارایی در نشست هم‌اندیشی با فعالان اقتصادی فدراسیون روسیه با اعلام استقبال کشورمان از سرمایه‌گذاران خارجی گفت: وزارت امور اقتصادی و دارایی آمادگی صدور

وزیر نفت:

## ۷.۵ میلیارد دلار قرارداد نفت و گازی با روسیه

وزیر نفت گفت: هم‌اکنون شرکت‌های روسی در تعدادی از میدان‌های نفت و گاز ایران با سرمایه‌گذاری بیش از ۷.۵ میلیارد دلار قراردادهایی را در دست اجرا دارند.

به گزارش مهر به نقل از وزارت نفت، محسن پاک‌نژاد در نشست هم‌اندیشی با فعالان اقتصادی فدراسیون روسیه در مسکو اظهار کرد: بسیار خوشحالم که در جمع شما حضور دارم. در صنعت نفت ایران فرصت‌های سرمایه‌گذاری زیادی وجود دارد، به عبارت دیگر گنجینه‌ای از فرصت‌های سرمایه‌گذاری است که شامل توسعه میدان‌های گازی و نفتی، احداث پالایشگاه‌ها و مجتمع‌های پتروشیمی می‌شود.

وی با اشاره به اینکه هم‌اکنون شرکت‌های روسی در تعدادی از میدان‌های نفت و گاز ایران با سرمایه‌گذاری بیش از ۷.۵ میلیارد دلار قراردادهایی را در دست اجرا دارند، افزود: این پروژه‌ها پیشرفت‌های قابل توجهی داشته و زمینه فعالیت شرکت‌های ایرانی و روسی را در حوزه‌های تأمین کالا و ساخت فراهم کرده است.

وزیر نفت ادامه داد: نرخ بازده سرمایه‌گذاری در صنعت نفت ایران بسیار جذاب است، اما تحقق این فرصت‌ها نیازمند مشارکت بانک‌ها و بازارهای مالی است تا فعالان این حوزه بتوانند قراردادهای نتیجه‌برسانند.

پاک‌نژاد یکی دیگر از حوزه‌های مهم و جذاب در صنعت نفت را بخش تأمین

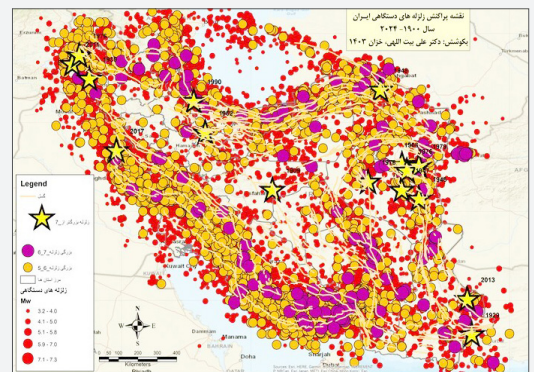
رئیس بخش زلزله‌شناسی مرکز تحقیقات شهرسازی:

## «ایران» در میان ۱۰ کشور لرزه‌خیز جهان؛ تمام گسل‌ها فعال‌اند

وی افزود: جمعیت زیادی از ایران در جوار کانون خطرهای لرزه‌ای ساکن هستند؛ به عنوان مثال گسل شمال تهران هم‌جوار با استان تهران، گسل شمال تبریز هم‌جوار با استان تبریز، گسل جنوب مشهد هم‌جوار با استان مشهد است. جمعیت متراکم ایران هم‌راستای گسل‌ها شکل گرفته است. رئیس بخش زلزله‌شناسی و خطرپذیری مرکز تحقیقات راه، مسکن و شهرسازی بیان کرد: تعداد زلزله در ایران بالاست و زلزله در کانون‌های جمعیتی رخ می‌دهد. شدت و نیروی زلزله در نزدیکی محل رخداد به مراتب بیشتر است، بر همین اساس تخریب گسترده‌ای هم در پی خواهد داشت. وی با اشاره به اینکه گسل و زلزله‌ها به نوعی خصوصیات ذاتی سرزمین ما به شمار می‌رود، ادامه داد: گاهی گفته می‌شود، می‌توان پایتخت کشور را به نقطه‌ای که زلزله‌خیز نباشد، انتقال داد، اما واقعیت این است که چنین نقطه‌ای در کشور وجود ندارد.

این مقام مسئول تأکید کرد: همچنین در مناطق کویری کشور به دلیل نبود ایستگاه، دستگاه‌های لرزه‌نگاری و عدم وجود تمدن و زیستگاه‌های بشری اطلاعات دقیقی در زمینه زمین لرزه‌های وجود ندارد، اما این مسئله بدین معنا نیست که در این نقاط زلزله رخ نداده و در حال حاضر امکانات بررسی این نواحی وجود ندارد.

بیت‌اللهی در پایان گفت: رخداد زمین لرزه‌ها گویای یک واقعیت مهم است، تمام سیستم‌گسلی که در سرتاسر سرزمین ما را پوشش می‌دهد، با همین زمین لرزه‌های کوچک نشان از فعال بودن خود می‌دهند و دائماً در معرض تنش هستند.



رئیس بخش زلزله‌شناسی مرکز تحقیقات شهرسازی با اشاره به لرزه‌خیزی بالای ایران گفت: جمعیت کشور در جوار گسل‌های فعال و کانون‌های خطر لرزه‌ای ساکن هستند که این امر خطرات زلزله را افزایش می‌دهد.

علی بیت‌اللهی رئیس بخش زلزله‌شناسی و خطرپذیری مرکز تحقیقات راه، مسکن و شهرسازی در گفتگو با مهر با اشاره به اینکه ایران جز ۱۰ کشور فعال لرزه‌خیزی است، اظهار کرد: محل ظهور آب که از طریق سیستم چشمه‌ها، شکستگی‌ها و شکاف‌های بین سنگی بوده، عموماً منطبق با گسل و خورد شده به شمار می‌روند، بنابراین اغلب شهرهای کشور هم‌جوار منابع آب‌های زیرزمینی قرار دارند.